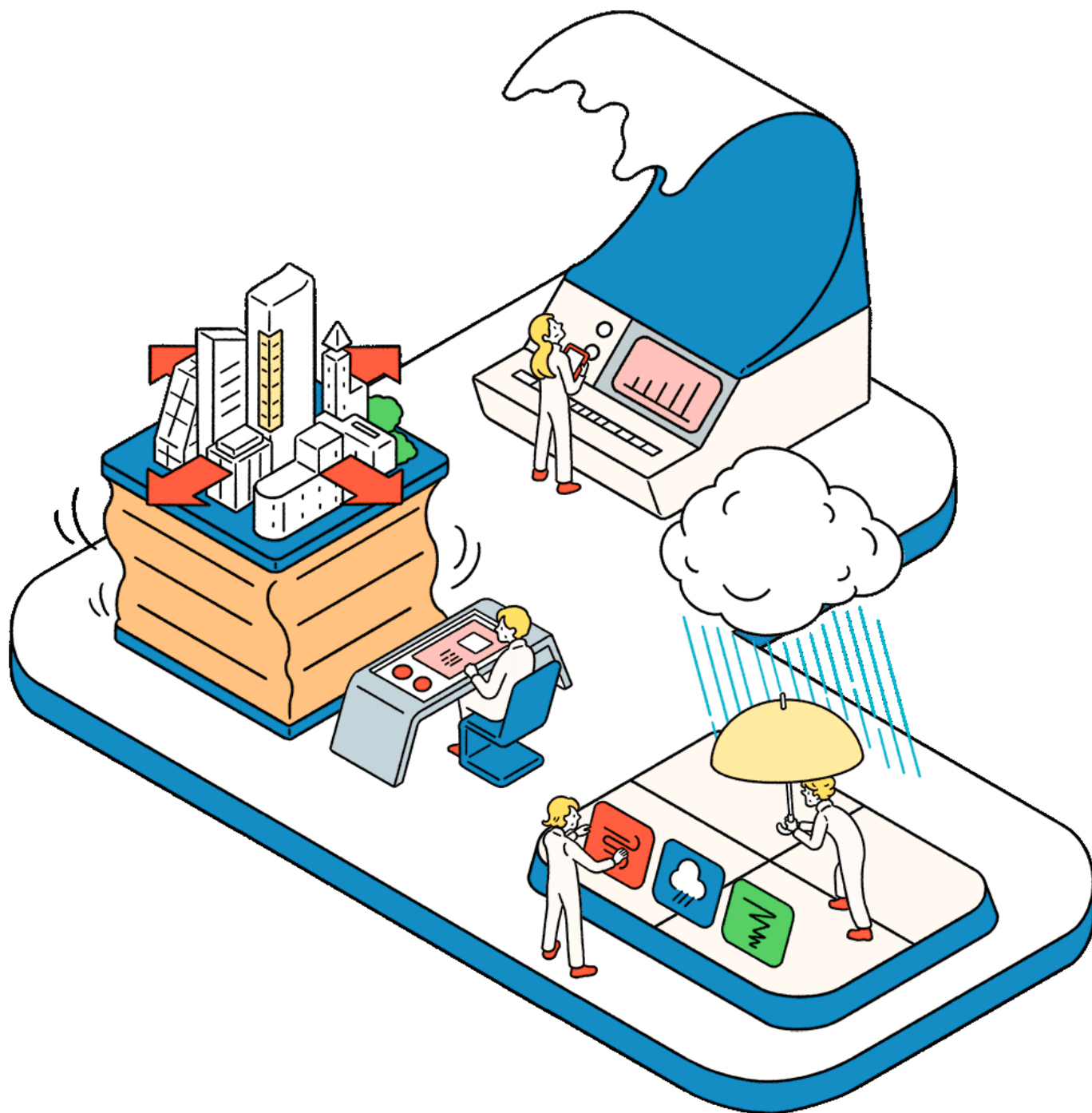


構造計画研究所 KOZO KEIKAKU ENGINEERING Inc.

安全・安心を守る

自然災害による被害を最小限に抑える



ハザード

Earthquake Tsunami Land Slide Cyclone Storm Surge Flood Volcano Heat Wave Cold Wave Avalanche

対策目的

Prevention & Mitigation Recovery

対策分類

Research & Investigation Risk Assessment Disaster Prevention Plan Infrastructure Technology Building Technology Information & Communication Technology Evaluation

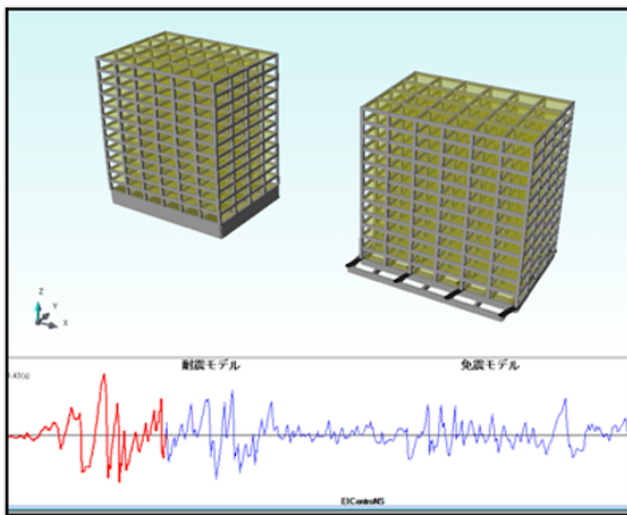
技術分類

Technical Research & Development Hazard Simulation Risk Monitoring Impact & Damage Simulation Mitigation Plan Business Continuity Plan River & Basin Dam & Reservoir Coast Sabo Road Railways Port Essential Utilities Urban Facility for Disaster Prevention Emergency Base & Back-up Facility Design & Construction of Resilient Building Resilience Improvement on Existing Building Mitigation Measures for Interior & Facility Information Gathering Information Analysis & Judgement Information Platform Post Disaster Evaluation

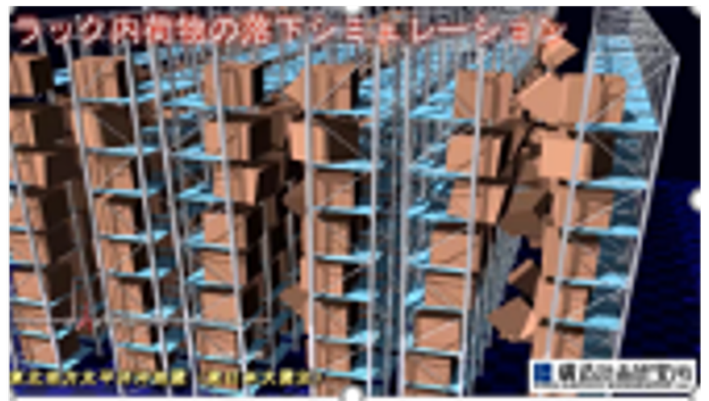
ソリューションの特長

安全・安心を維持し未来に繋ぐ街を実現するためには災害に強い建物やインフラが重要です。当社では、耐震・免震・制振の解析、研究開発支援、コンピュータシミュレーション等のエンジニアリング技術を活用することで都市機能の価値向上を実現する最適なサービスを提供します。

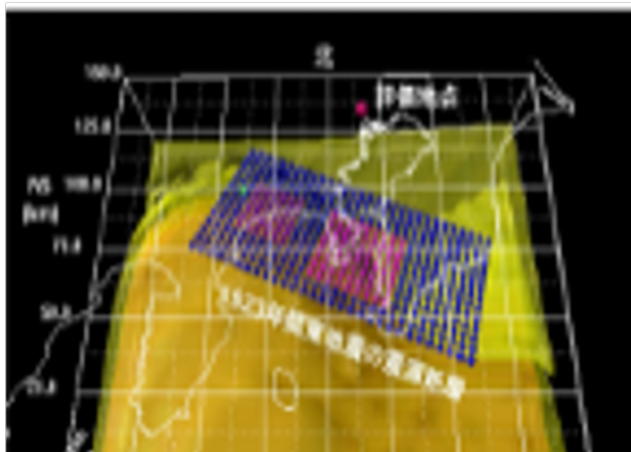
ソリューションの図解



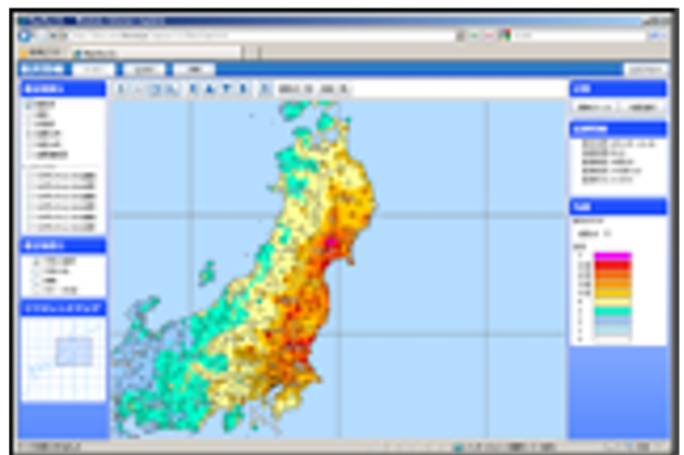
地震時の建物の応答評価



建物内の移動・転倒・落下評価



広域の地震強さの評価



地震時のリアルタイム被害評価

ソリューションの背景

近年、多発する自然災害によって、多くの人々の日常生活や企業活動が脅かされています。災害への対策は、様々な側面から行う必要があります。私たちは、発生する災害だけでなく、被害を受ける人、構造物、都市までトータルに把握し、対策を打つことで、被害を最小限に食い止め、できる限り早く日常を取り戻す力を社会に提供しています。

ソリューションの詳解

・ 自然災害対策支援（津波、洪水、地震動解析）

甚大な被害をもたらす津波、洪水等の災害発生時の被害想定等を評価し最適な対策を支援します。

・ 地震被害評価による減災対策支援

大地震発生後の現場では、被災状況の把握が困難です。広域・狭域の地震動とその被害状況を即座に評価することで、スピーディな減災対策を支援します。

- BCP向け定量的災害リスク評価（災害リスク評価、事業継続評価）

事業継続のために災害対策・補強計画はより一層重要性が高まりつつあります。「災害リスク評価」により合理的な対策とその優先付けを支援します。

- 避難行動対策の最適化（避難シミュレーション）

災害時、劇場・病院・高層ビル等からの円滑な避難は重要な課題です。建物の避難経路等を検証することで、安全かつ合理的な避難計画作成を支援します。

ソリューションの実績や適用例

- BCP
- 津波・洪水シミュレーション
- 自然環境評価
- レジリエント
- 劣化診断
- 非破壊検査評価
- 情報共有支援

その他の参考資料

◆お問い合わせ先

【株式会社構造計画研究所】

https://www.kke.co.jp/solution/keep_safety/

企業情報

株式会社 構造計画研究所

〒164-0011 東京都中野区中央4-5-3

☎ Tel. : 03-5342-1100

✉ E-mail : global@kke.co.jp

🌐 Website : <https://www.kke.co.jp/>